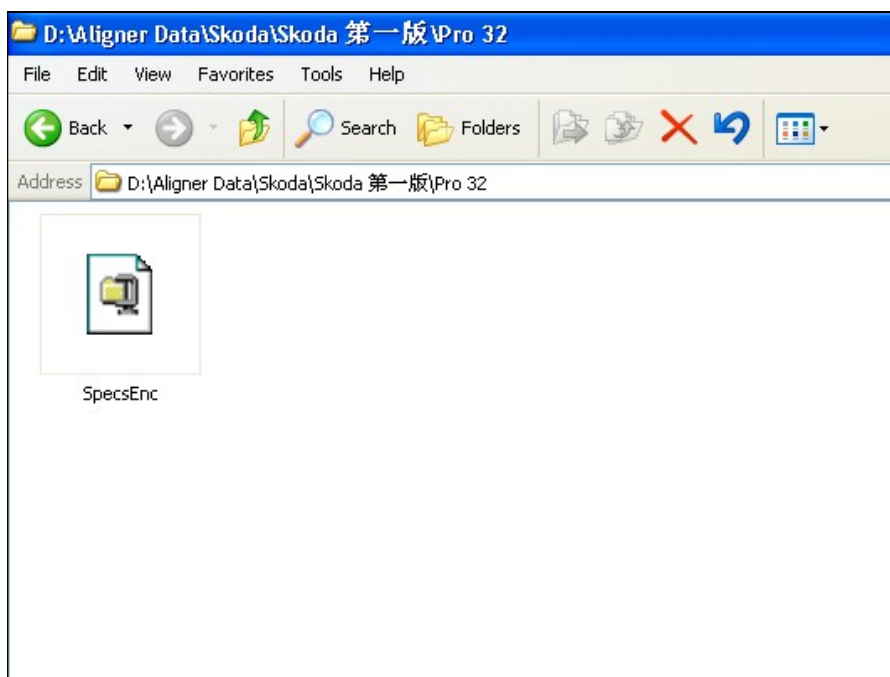


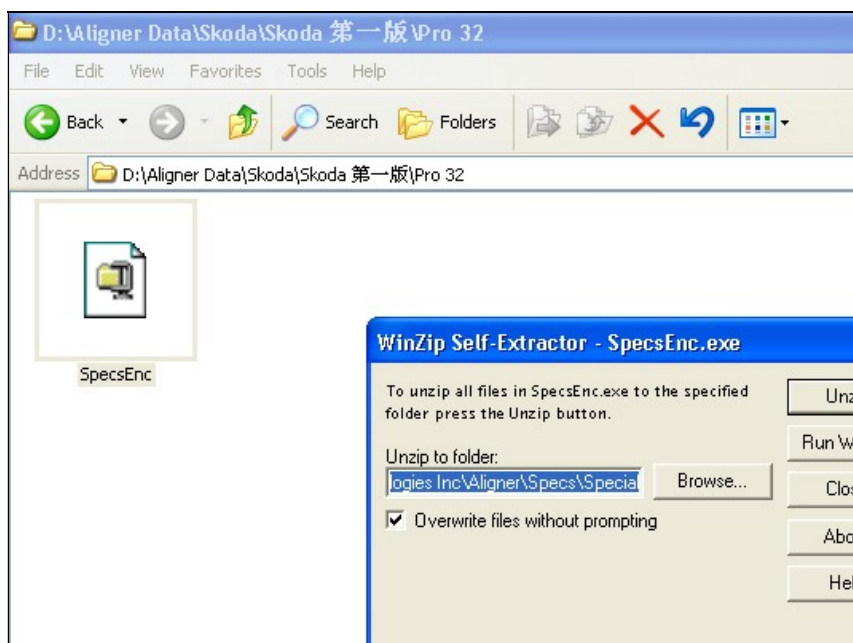
四轮定位仪的车型数据添加方法

- 1、 确认数据文件，解压缩至桌面或其他位置。（注意：必须先解压缩）



文件名称为: **SpecEnc**,文件格式为自动解压缩文件。

- 2、 直接点击 **SpecEnc** 文件，在跳出的对话框内点击 **Unzip** 按钮



屏幕出现 “1 file(s) unzipped successfully”,表示,文件升级成功!

Snap-on Equip

3、 然后打开四轮定位仪操作程序。

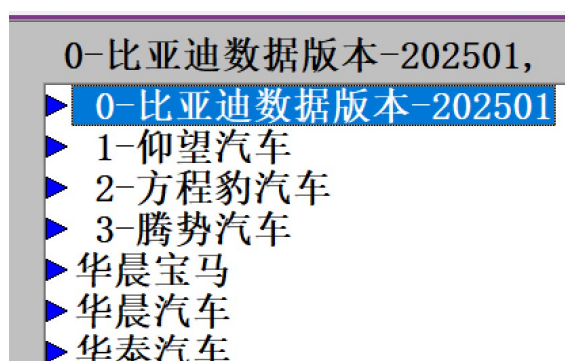


3DWA-BYD 版本



Gold 版本

4、 进入向导菜单后，到数据界面，可以看到版本信息。



3DWA-BYD 版本



Gold 版本

Snap-on Equip